

Consel Consorzio ELIS per la formazione Superiore

Accademia Italiana delle Reti Elettriche per la transizione energetica. "Tecnico certificato Reti Elettriche di Distribuzione"

<https://www.elis.org/accademia-reti-elettriche-di-distribuzione>

Percorso d'inserimento professionale per diplomati non occupati nel settore delle Reti Elettriche

LA TRANSIZIONE ENERGETICA

È il passaggio dall'utilizzo di fonti energetiche non rinnovabili a fonti rinnovabili e fa parte della più estesa transizione verso economie sostenibili.

La transizione energetica richiede una trasformazione delle reti elettriche con interventi e investimenti in sostenibilità, innovazione, digitalizzazione e tecnologia, per consentire la piena integrazione delle rinnovabili, sempre più diffuse. Nei prossimi anni ci saranno importanti investimenti di Terna ed E-Distribuzione e degli altri operatori di rete e si apriranno straordinarie opportunità di lavoro per quanti vogliono accompagnare il nostro Paese verso la sostenibilità.

LE IMPRESE CHE ASSUMONO

L'accademia è promossa da **Enel Distribuzione e Terna**, e da alcune delle più qualificate imprese italiane di impiantistica: **Consenergy, Psc, Siat, Sielte, Sirti, Site** che hanno deciso di dare vita alla accademia per disporre di un vivaio di giovani di qualità, certificati e pronti per l'inserimento in azienda.

Tali suddette aziende sono parte attiva del Consorzio ELIS per la Formazione Superiore

I CORSI

Ad oggi è disponibile un primo corso destinato alle reti di distribuzione. La durata del corso è di 5 settimane nella versione breve o di 20 settimane nel caso di una preparazione più ampia su tutti i temi della transizione energetica. Il corso permette il conseguimento delle certificazioni ENEL "D" (Tesorere/Tirafili) e ENEL "G" (Attività sotto tensione), entrambe necessarie per lavorare nel settore.

AL TERMINE DEL CORSO

Il numero di posti per ogni corso è fissato dalle imprese promotrici in funzione delle assunzioni previste. Durante il corso tutti gli studenti incontreranno le imprese e sosterranno i colloqui di assunzione. Questo consente di garantire un inserimento lavorativo prossimo al 100% al termine del corso sotto forma di stage (con retribuzione minima di 800 euro), contratto di apprendistato, contratto a tempo determinato, contratto a tempo indeterminato.

COSTI e AGEVOLAZIONI PER LA PARTECIPAZIONE

Le imprese promotrici hanno investito nell'iniziativa coprendo parte dei costi. La restante parte è a carico del partecipante: chi non ha possibilità di pagarsi il corso può ricorrere al prestito d'onore "Per Merito", ovvero un prestito ove l'unica garanzia richiesta è la propria parola a studiare presso ELIS, e a restituire in un periodo massimo di 30 anni: "Per Merito"

Il costo di partecipazione del corso di 20 settimane è di euro 5900

Il costo di partecipazione del corso di 5 settimane è di euro 2900

DESCRIZIONE DEL PERCORSO

Percorso di 5 settimane, per diplomati non occupati, per il conseguimento delle certificazioni:

- **Profilo D Tirafili**
(Tesorere, Amarragista, Guardafili: MT-BT)
- **Profilo G - Operatore addetto ad attività sotto tensione in BT**
attività di gestione utenza svolta sui gruppi di misura e prese e attività su CBT presso cabine e PTP in presenza di tensione in bassa tensione)
- **PES e PAV**

CARATTERISTICHE DEL PERCORSO:

- 1) Il Consorzio ELIS è Istituto di formazione autorizzato Accredia, per il rilascio delle certificazioni ENEL **D** (Tirafili), e **G** (Operatore addetto ad attività sotto tensione) in BT, secondo le specifiche ENEL APR037
- 2) Durata totale 5 settimane (25 giornate, di cui 11 di pratica in cantiere, 14 di teoria)
- 3) Selezione e Orientamento e valutazione del potenziale a monte del percorso di formazione
- 4) Numero massimo di partecipanti per corso 15
- 5) Costi di partecipazione e alloggio a carico dei partecipanti

I MODULI DEL PERCORSO DI FORMAZIONE

FASE 1: Corso Base “Qualità Diplomati”

- Durata 3 settimane (120 ore), secondo programmi e specifiche ENEL
- 15 giornate (di cui 5 di pratica di cantiere)
- Certificazioni PES e PAV
- Esame finale teorico: il superamento del corso base è prerequisito per la partecipazione ai corsi di profilo (D e G)

FASE 2: Corso certificazione di “Profilo D Tirafili”

- Durata 5 giorni (di cui 3 di pratica di cantiere)
- Esame di finale teorico e pratico

FASE 3: Corso certificazione di “Profilo G Operatore addetto ad attività sotto tensione in BT”

- Durata 5 giorni (di cui 3 di pratica di cantiere)
- Esame di finale teorico e pratico

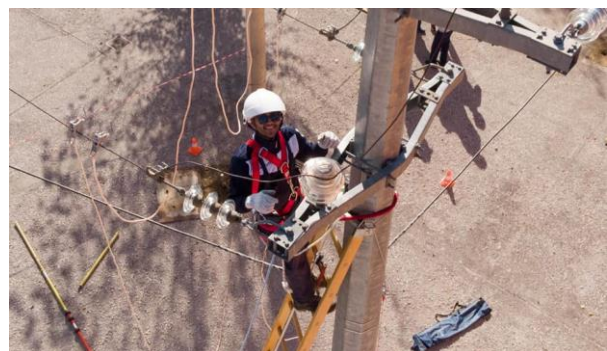
CALENDARIO DEL CORSO

Data	Modulo	Tipo	Location (1)
lunedì 21 settembre 2020	Corso Base	Teoria	Roma
martedì 22 settembre 2020		Teoria	Roma
mercoledì 23 settembre 2020		Teoria	Roma
giovedì 24 settembre 2020		Teoria	Roma
venerdì 25 settembre 2020		Teoria	Roma
sabato 26 settembre 2020			
domenica 27 settembre 2020			
lunedì 28 settembre 2020	Corso Base	Teoria	Roma
martedì 29 settembre 2020		Teoria	Roma
mercoledì 30 settembre 2020		Teoria	Roma
giovedì 1 ottobre 2020		Teoria	Roma
venerdì 2 ottobre 2020		Teoria	Roma
sabato 3 ottobre 2020			
domenica 4 ottobre 2020			
lunedì 5 ottobre 2020	Corso Base Certificazione	Pratica	Terni
martedì 6 ottobre 2020		Pratica	Terni
mercoledì 7 ottobre 2020		Pratica	Terni
giovedì 8 ottobre 2020		Pratica	Terni
venerdì 9 ottobre 2020		Pratica Esame	Terni
sabato 10 ottobre 2020			
domenica 11 ottobre 2020			
lunedì 12 ottobre 2020	Certificazione Profilo ENEL D	Teoria	Roma
martedì 13 ottobre 2020		Teoria	Roma
mercoledì 14 ottobre 2020		Pratica	Terni
giovedì 15 ottobre 2020		Pratica	Terni
venerdì 16 ottobre 2020		Pratica Esame	Terni
sabato 17 ottobre 2020			
domenica 18 ottobre 2020			
lunedì 19 ottobre 2020	Certificazione Profilo ENEL G	Teoria	Roma
martedì 20 ottobre 2020		Teoria	Roma
mercoledì 21 ottobre 2020		Pratica	Terni
giovedì 22 ottobre 2020		Pratica	Terni
venerdì 23 ottobre 2020		Pratica Esame	Terni

(1) Il campo training su Terni si raggiunge in circa 1 ora di trasferimento via treno da Roma

FOTO A CORSI PRECEDENTI

A questo link alcune foto delle prime edizioni del corso
<https://photos.app.goo.gl/Xy9PqcCtDBC9VnCt9>



Le foto riportate ritraggono alcuni momenti delle precedenti edizioni del corso