

Con il patrocinio di



Regione Lombardia



Cisl Medici Lombardia:
Via Lepetit, 18 - Milano
cislmedici.lombardia@cisl.it
Tel. 02/6690904

Come raggiungere la sede:

Raggiungibile con METRO LINEA 1
ROSSA FERMATA CORDUSIO
TRAM 16 E 27 fermata Meravigli

Per iscrizioni:

Inviare scheda di iscrizione
scaricabile dal sito:
www.ideasgroup.it
via mail a iscrizioni@ideasgroup.it
via fax al numero 055.5609427

SPAZI SANITARI E SPAZI DELL'ANIMA

Malati, Medici, Operatori Sanitari: *Una nuova alleanza*

Iscrizioni

Il corso è gratuito.

Gli iscritti alla Cisl Medici hanno diritto di prelazione per l'acquisizione degli ECM.

Professioni accreditate:

MEDICO CHIRURGO, ODONTOIATRA, PSICOLOGO,
VETERINARIO, DIETISTA, TECNICO SANITARIO LABORATORIO
BIOMEDICO, TECNICO SANITARIO DI RADIOLOGIA MEDICA,
INFERMIERE, FISIOTERAPISTA

Crediti Formativi ECM

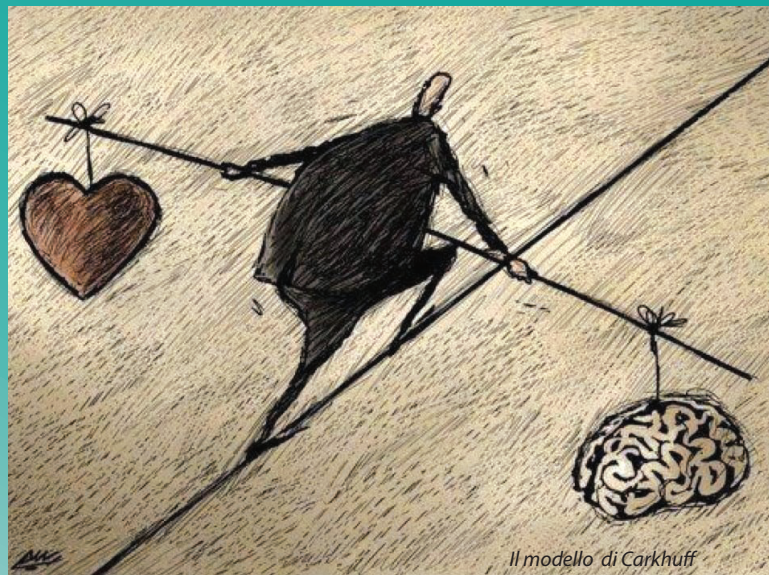
Numero Crediti Formativi Ecm: 8

Numero massimo partecipanti: 100

Ogni partecipante potrà ottenere i crediti sulla base dei seguenti criteri:

- percentuale di presenza al 100%
- superamento della verifica di apprendimento (75% livello di sufficienza) attraverso la compilazione del questionario finale
- compilazione e consegna della scheda di valutazione dell'evento.

Il questionario e la scheda di valutazione dovranno essere consegnati al termine dei lavori. La mancata compilazione e/o consegna del questionario e della scheda di valutazione, fanno decadere i diritti all'acquisizione dei crediti formativi.



Il modello di Carkhuff



**Segreteria Organizzativa e Provider
IDEASGROUP S.r.l.**

Via del Parione, 1 Firenze

Tel. 055.2302663 - Fax 055.5609427

e-mail: info@ideasgroup.it - www.ideasgroup.it

02 Ottobre 2015
PALAZZO TURATI
Via Meravigli 9/B, Milano

PROGRAMMA

- 8.30 Registrazione dei partecipanti
- 9.00 Apertura dei lavori-Presentazione del corso
Segretario Regionale Cisl Medici dott. Arturo Bergonzi
Segretario Regionale Cisl Pensionati Valeriano Formis
Saluti: Presidente Ordine dei Medici-Chirurghi ed odontoiatri – MI
Dott R.C. Rossi
Segretario FP Lombardia: A. Angeli Tira
Segretario Gen. CISL LOMBARDIA: Osvaldo Domaneschi
- I Sessione – II Sessione**
Moderatori: Dott. G. Bonfanti - Dott. S. Cagiada
- 9.40 Passato - Presente- Futuro degli spazi sanitari:
ricostruzione fotografica del Policlinico di Milano in
collaborazione con il Laboratorio MIPS
"Dipartimento di Informatica" Università di Milano.
Dott. B. Tiso
- 10.00 Trasformazioni strutturali per affrontare insieme la
solitudine - Laboratorio MIPS" Dipartimento
di Informatica" Università di Milano
Dott. R. Becarelli
- 10.20 Il difficile equilibrio tra mente e cuore in ambito sanitario
Dott. S. Cagiada
- 10.40 Anche la parola cura
Prof. A. Scanni
- 11.00 Per una nuova e vera alleanza con il malato
Prof. U. Veronesi
- 11.20 Presentazione e proiezione del filmato: " La medicina
della parola: curare la comunicazione per curare i malati"
tratto dal Diario esperienziale di Francesca Boschetti.
Introduzione di Francesca Boschetti
- 12.25 Vivere con l'anima ogni fase della nostra vita
Intervento del dott. Sandro Sgriccia dell'Associazione:
Medicina – Dialogo – Comunione – Sede di Roma.
- 12.45 Domande aperte ai relatori
- 13.10 BREAK - PAUSA PRANZO
- 14.00 Essere medico oggi, tra complessità e relazione di cura
Prof. E. Cofrancesco
- 14.20 Umanizzazione e Integrazione psicosomatica
in un reparto di oncologia: sogno o realtà.
Dott. L. Merati
- 14.40 Progetto realizzato "Vacanze Vere"
Dott. A Minervino

- 15.00 TAVOLA ROTONDA
Progetti innovativi per migliorare la qualità della nostra vita
Moderatore: Daniela Magnetti
Umanizzazione dell'accoglienza alla nascita:
progettazione di spazi e approccio alla nascita
Dott. A. Carlino
Il momento della morte è solo una questione
di spazi? Riflessioni da un'esperienza.
Dott. A. Inzoli
Medici e Pazienti:15 minuti insieme son troppo
pochi in ambito specialistico
Dott. M. Giudici
"Di famiglia, di base, del territorio: quale medicina?
Non di solo farmaco vive l'uomo"
Dott. S. Bandirali
- 16.50 Discussioni
- 17.05 Conclusioni
Dott. B. Papotto: Segretario Nazionale Cisl Medici
- 17.20 Somministrazione questionario ECM

Relatori e Moderatori

- Dr. S. Bandirali**
Segretario gen. Cisl Medici "Asse del Po",
Medico di Medicina Generale
- Dr. A. Bergonzi**
Segretario generale Cisl Medici Lombardia
- Dr.ssa R. Becarelli**
Responsabile Sanitario - Presidio San
Giovanni Antica Sede - AOU Città delle
salute e della Scienza, Torino
- Dr. G. Bonfanti**
Segretario Nazionale FNP
- F. Boschetti**
Infermiera presso Unità Terapia del Dolore e
Cure Palliative - Istituto Europeo di
Oncologia di Milano. Counselor integrato
CoMeTe
- Dr.ssa A. Carlino**
Ginecologa, Segretaria Nazionale Cisl
Medici
- Prof. ssa E. Cofrancesco**
Medico, psicoterapeuta Direttore scuola
di counseling integrato CoMeTE, Milano
- V. Formis**
Segretario Regionale Cisl Pensionati
- Dr.ssa M. Giudici**
Ginecologa specialista ambulatoriale,
Segretaria Regionale Cisl Medici
- Dr. A. Inzoli**
Ematologo - Oncologo, Resp. dip.to Medici
Ospedali, Cisl Medici Lombardia
- Dott.ssa Daniela Magnetti**
Storico e critico d'arte - Esperta in
comunicazione sanitaria
- Dr.ssa L. Merati**
Medico internista, specialista in psicologia
clinica Direttivo Società Italiana Medicina
Psicosomatica
- Dott. A Minervino**
Direttore Dipartimento di Salute Mentale e
UOP 25 - Azienda Ospedaliera di Cremona -
Direttore Didattico Scuola di Specializzazio-
ne in Psicoterapia Conversazionale di
Parma (ci.MIUR 205)
- Dott. B. Papotto**
Segretario Nazionale Cisl Medici
- Prof. A. Scanni**
Primario emerito di oncologia: A.O.FBF-
Milano. Consigliere Ordine dei medico e
Odontoiatri - Milano
- Dott. S. Sgriccia**
Medico Neurologo
- Dr. B. Tiso**
Direttore sanitario di presidio, Fondazione
Policlinico Mangiagalli, Milano
- Prof. U. Veronesi**
Medico Chirurgo, Ricercatore, Direttore
Scientifico dell'Istituto Europeo di Oncologia
a Milano
- Responsabile scientifico**
Dr.ssa Silvana Cagiada
Psicologa clinica, psicoterapeuta