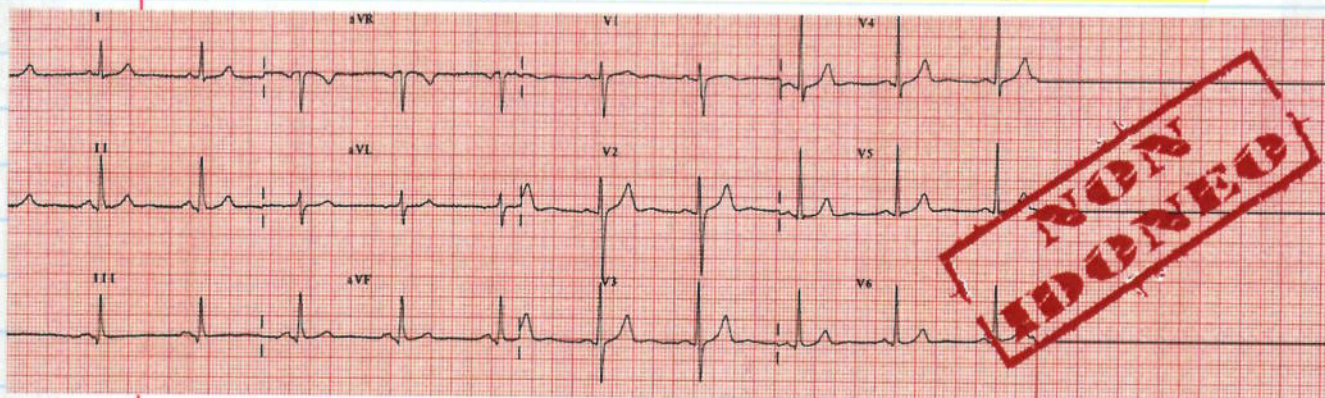




CISL MILANO METROPOLI
INCONTRA *gli* RLS

SORVEGLIANZA SANITARIA:
gestire al meglio, ed al momento giusto...



... le limitazioni alle mansioni

2 dicembre 2015

ore 9.³⁰ - 13.⁰⁰
sala Grandi - Cisl Milano
via Tadino, 23

Introduzione

Carlo Gerla - SEGRETARIO CISL MILANO METROPOLI

La sorveglianza sanitaria... la teoria e la realtà

Roberta Vaia - DIPARTIMENTO SALUTE E AMBIENTE CISL MILANO METROPOLI

Il ruolo degli RLS

Luca Paglialonga - DIPARTIMENTO SALUTE E AMBIENTE CISL MILANO METROPOLI

Presentazione di alcuni casi e dibattito

Interverranno

FRANCA BERTOLOTTI - infermiera U.O.C.PSAL ASL MILANO 2 Melegnano
CLAUDIO MENDICINO - medico del lavoro U.O.C.PSAL ASL MILANO 2 Melegnano
ARIANNA DI PAOLA - avvocato foro di Milano
ALIDA FAILLACE - medico competente

**Al termine degli interventi lo SPORTELLO SALUTE E SICUREZZA CISL MILANO METROPOLI
sarà a disposizione degli RLS per chiarimenti individuali**

Per info :

Roberta Vaia
328.0216953
salutesicurezza.milano@cisl.it

Luca Paglialonga
340.0600459
salutesicurezza.legnano-magenta@cisl.it