



# Il lavoro a Milano

## Milano locomotiva d'Italia

### 2006-2015

Andrea Fioni  
Gruppo tecnico Assolombarda, Cgil, Cisl e Uil

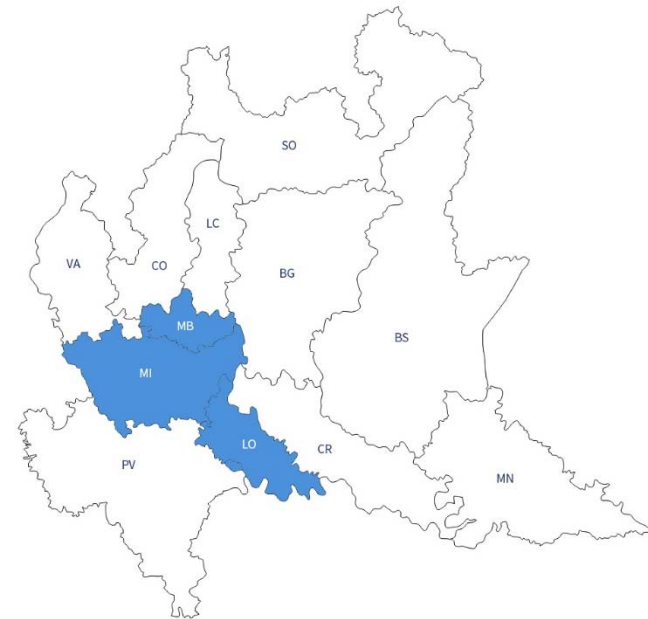
19 aprile 2016

# I contenuti

Le fonti...



... e il focus territoriale



# Gli indicatori

- Indicatori di **struttura** (aziende e lavoratori)
- Indicatori di **flusso** (aziende e lavoratori)
- Tasso di **attività**
- Tasso di **occupazione**
- Tasso di **disoccupazione**
- Tasso di **disoccupazione giovanile**
- Tasso di mancata partecipazione
- Tasso di **mancata partecipazione giovanile**
- Incidenza dei **Neet**
- Incidenza del **tempo indeterminato**
- **Politiche del lavoro:**
  - livello risorse
  - distribuzione risorse
  - attive vs. passive
- **Garanzia Giovani** (target e esiti)
- **Cassa Interazione Guadagni** (monteore)
- Tasso di **disoccupazione implicita** della Cig
- Tasso di **incidenza infortunistica**
- Incidenza **malattie professionali**
- Richieste di **lavoro in somministrazione**
- Indice di **reperibilità figure professionali**



# I risultati in sintesi

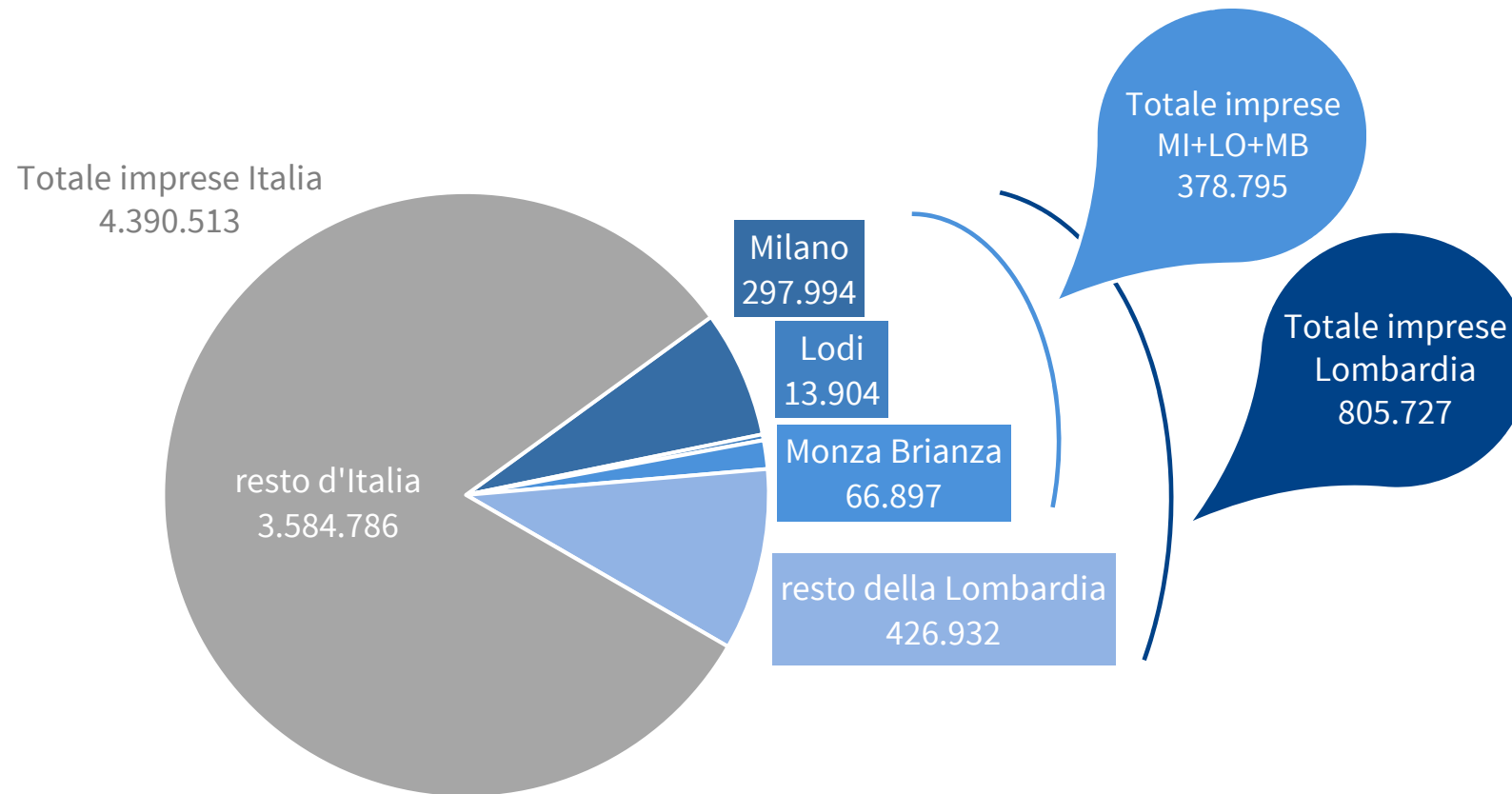
- L'area territoriale costituita dalle provincie di **Milano, Monza Brianza e Lodi** ha uno spiccato **carattere multisettoriale** caratterizzato da
  - sviluppato comparto agroalimentare
  - forte manifatturiero
  - efficiente settore dei servizi alle imprese

In totale qui si concentrano 400mila imprese che danno lavoro ad oltre due milioni di lavoratori.

- Il 2015 ha dato il primo importante segnale di **svolta del mercato del lavoro dopo 7 anni**
  - aumento del numero di occupati (in particolare donne, laureati e over45enni)
  - contestuale calo dei disoccupati
  - forte riassorbimento della Cassa Integrazione Guadagni
  - fermenti sul mercato del lavoro in somministrazione.
- Il 2015 ha registrato un rilevante **aumento delle assunzioni**, particolarmente intenso per i **contratti a tempo indeterminato** anche per effetto degli incentivi.
- Risultati positivi emergono in Lombardia dalle **politiche di supporto all'inserimento dei giovani** nel mercato del lavoro (Garanzia Giovani e Dote Unica del Lavoro) e in tema di **sicurezza sul lavoro** (infortuni in continua riduzione, in particolare quelli sui luoghi di lavoro).

# Il peso di Milano, Monza Brianza e Lodi - Imprese

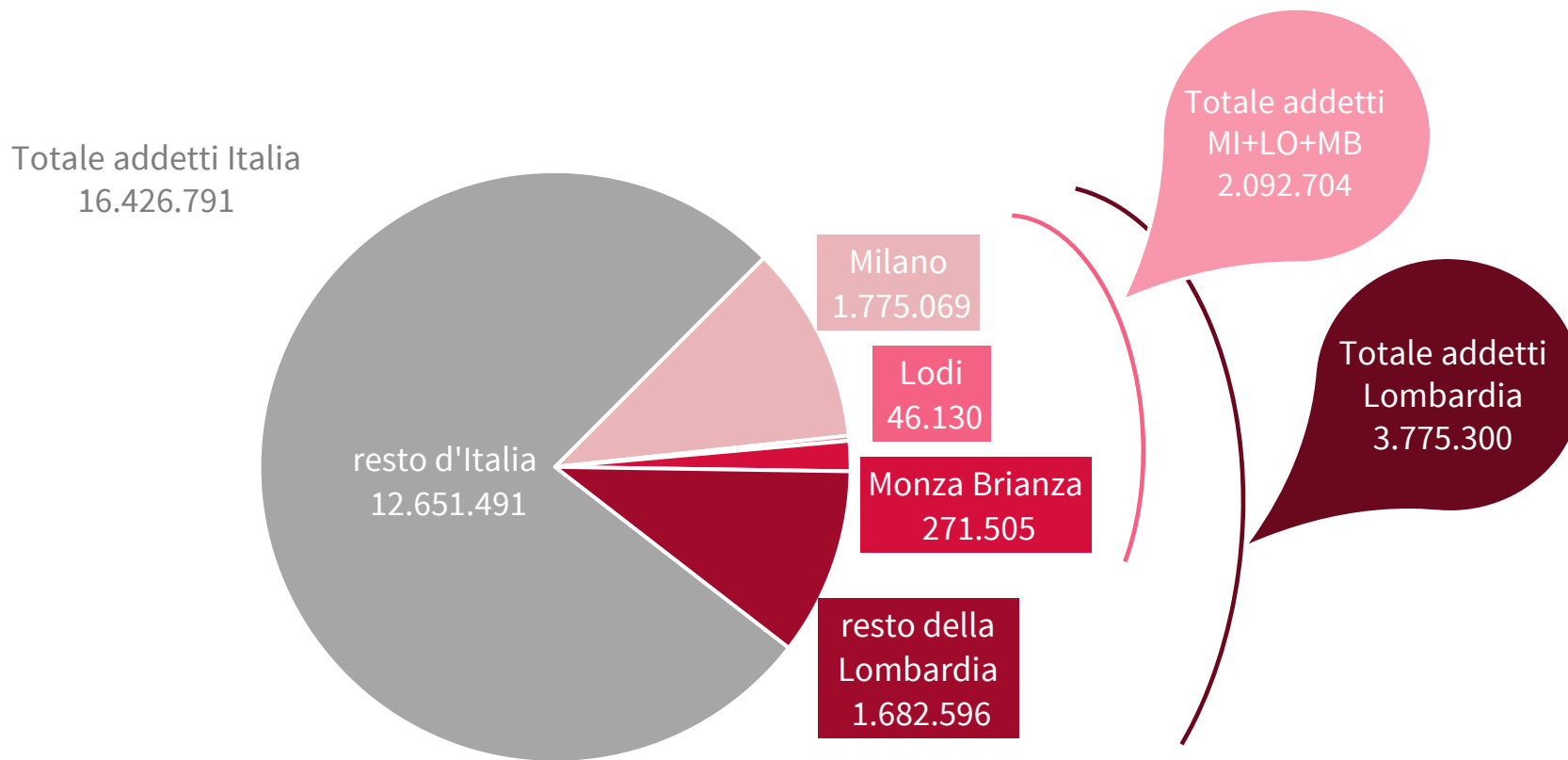
Numero di imprese attive rispetto al totale Italia  
(2013)



Fonte: Elaborazione Assolombarda-Cgil-Cisl-Uil su dati Istat

# Il peso di Milano, Monza Brianza e Lodi - Addetti

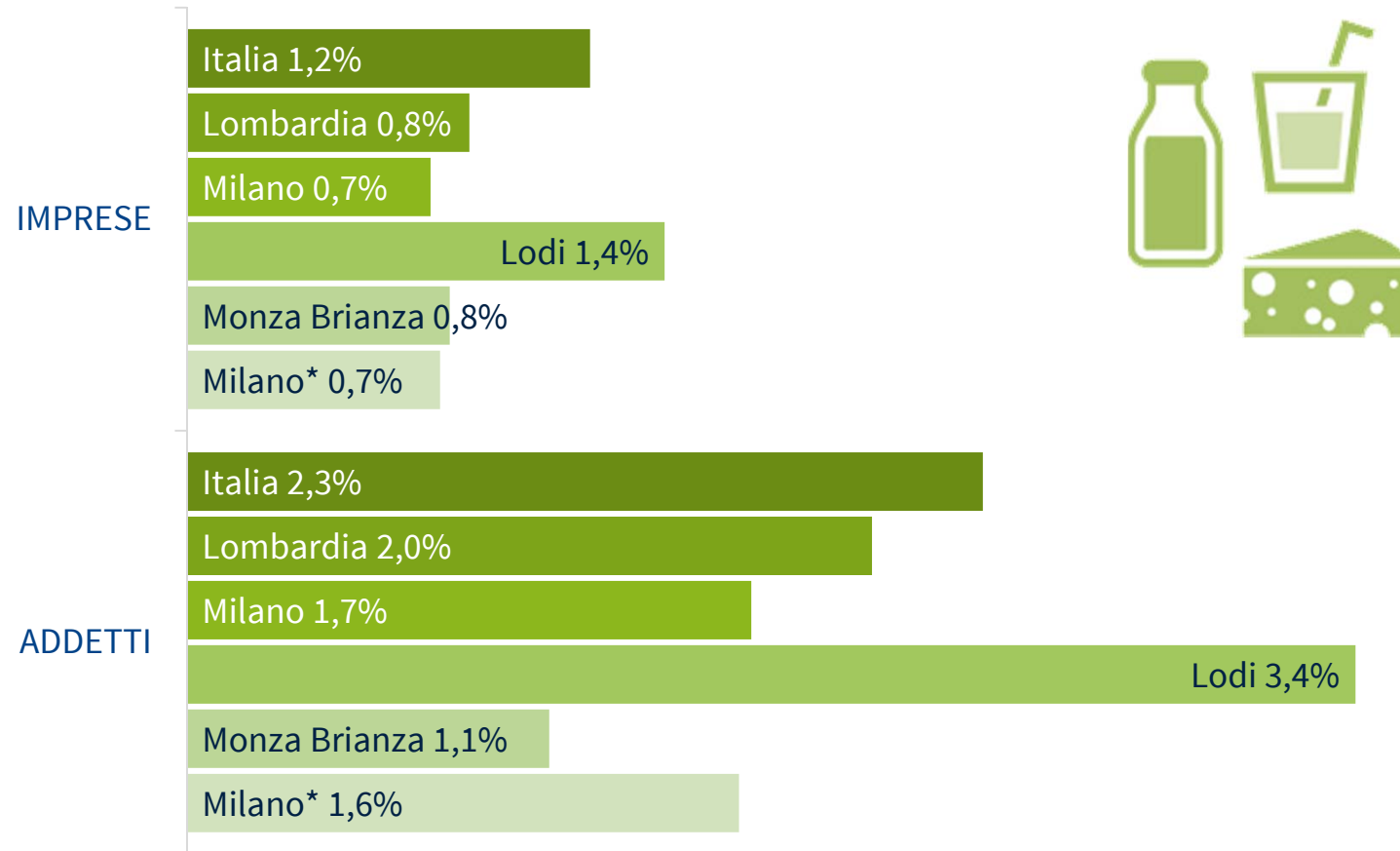
Numero di addetti alle dipendenze nelle imprese attive rispetto al totale Italia  
(2013)



Fonte: Elaborazione Assolombarda-Cgil-Cisl-Uil su dati Istat

# Un territorio con tre anime

## Incidenza del settore alimentare - 2013

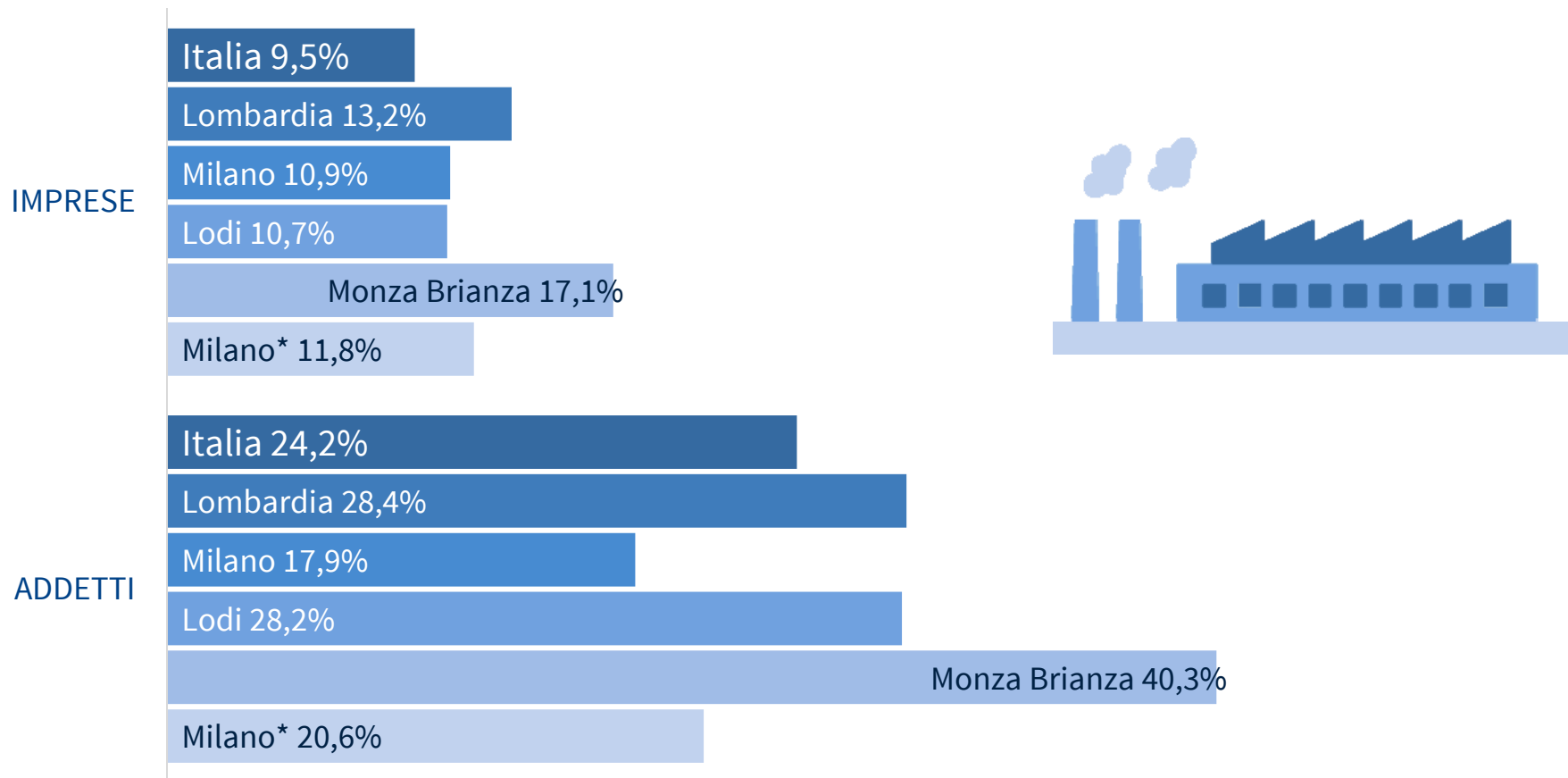


(\*) Milano + Monza Brianza + Lodi

Fonte: Elaborazione Assolombarda-Cgil-Cisl-Uil su dati Istat

# Un territorio con tre anime

Incidenza del settore manifatturiero (2013)



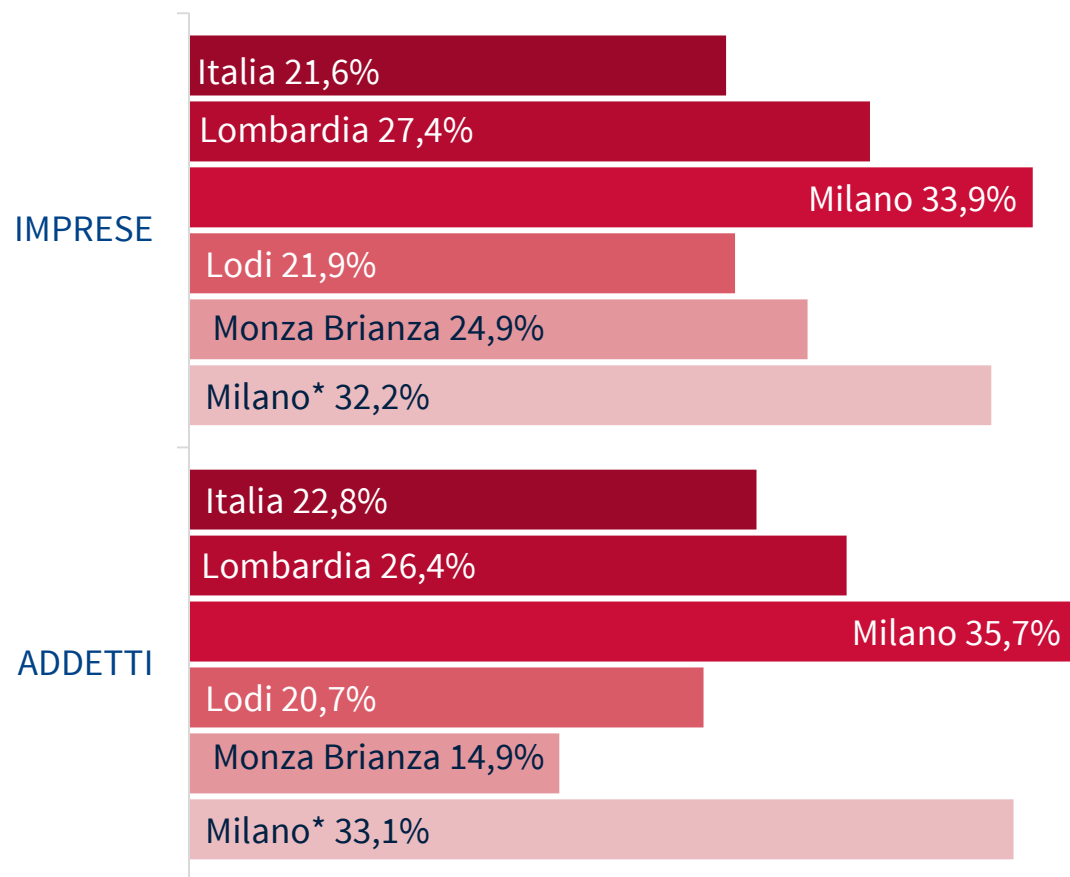
(\*) Milano + Monza Brianza + Lodi

Fonte: Elaborazione Assolombarda-Cgil-Cisl-Uil su dati Istat



# Un territorio con tre anime

Incidenza del settore dei servizi alle imprese (2013)

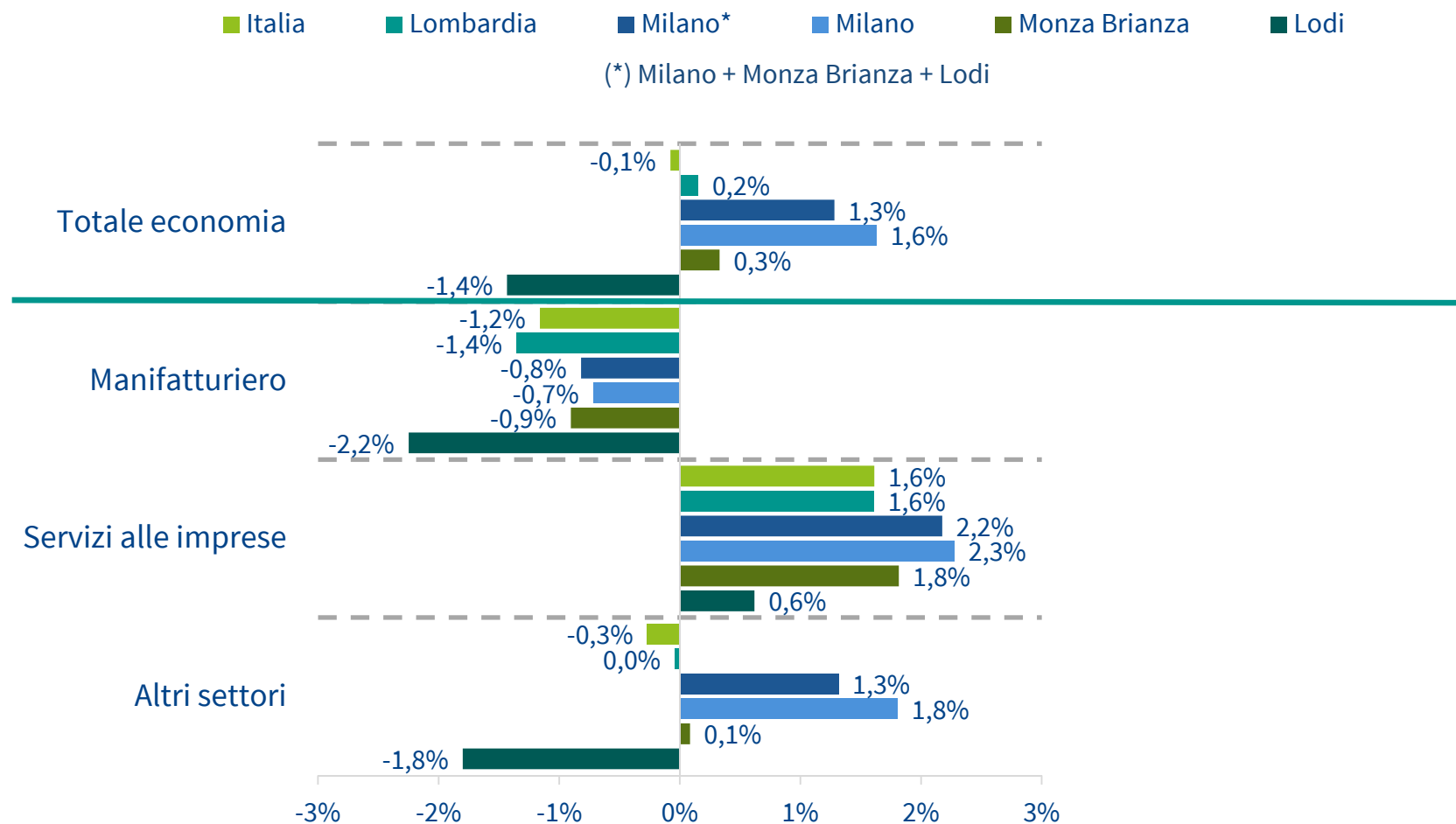


(\* ) Milano + Monza Brianza + Lodi

Fonte: Elaborazione Assolombarda-Cgil-Cisl-Uil su dati Istat

# Aumentano le imprese attive nei servizi...

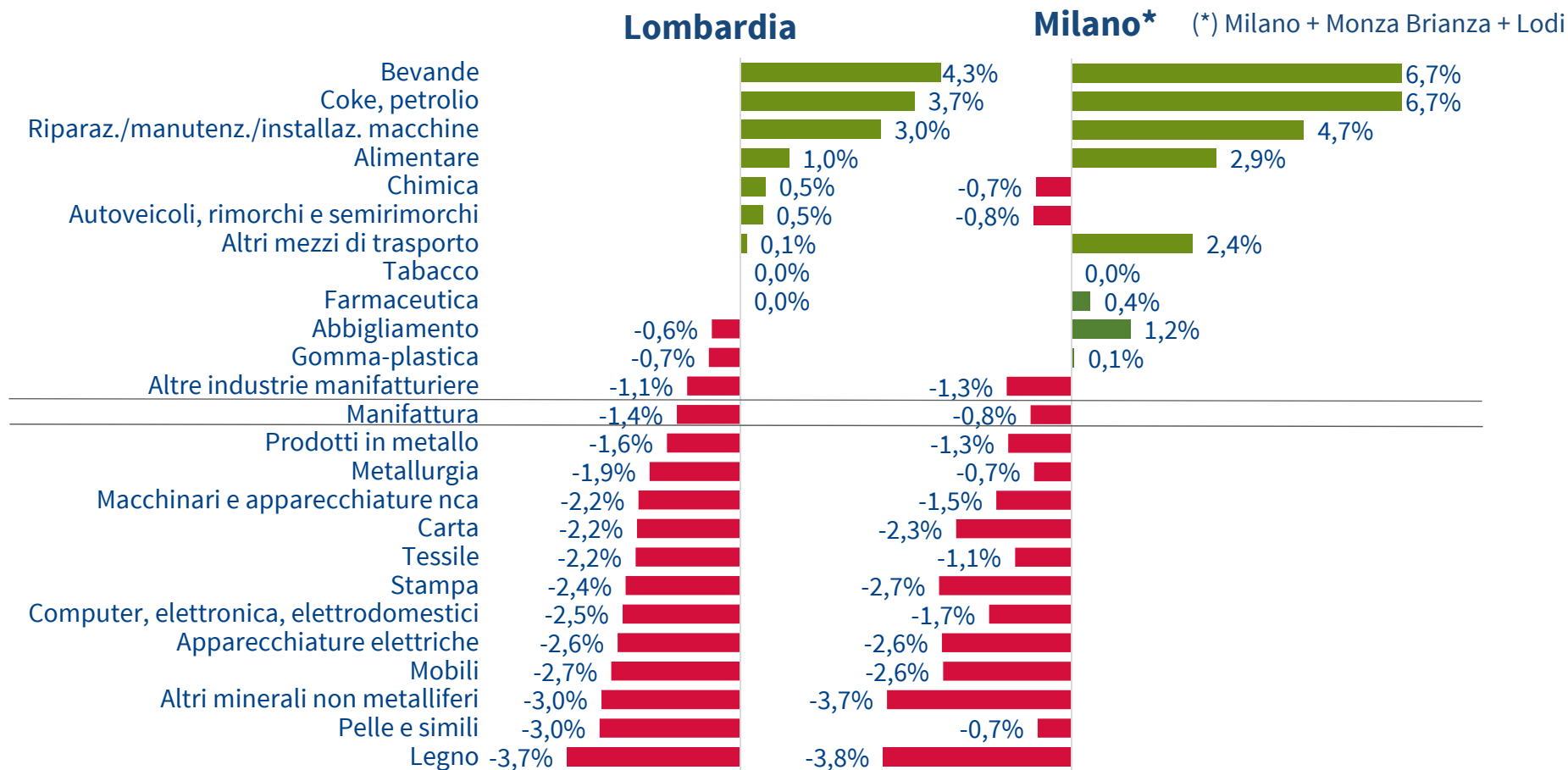
Var. % delle imprese attive nel 2015 rispetto al 2014



Fonte: Elaborazione Assolombarda-Cgil-Cisl-Uil su dati Movimprese

## ... diminuiscono nel manifatturiero

Var. % delle imprese attive nel 2015 rispetto al 2014 (comparti manifatturieri)

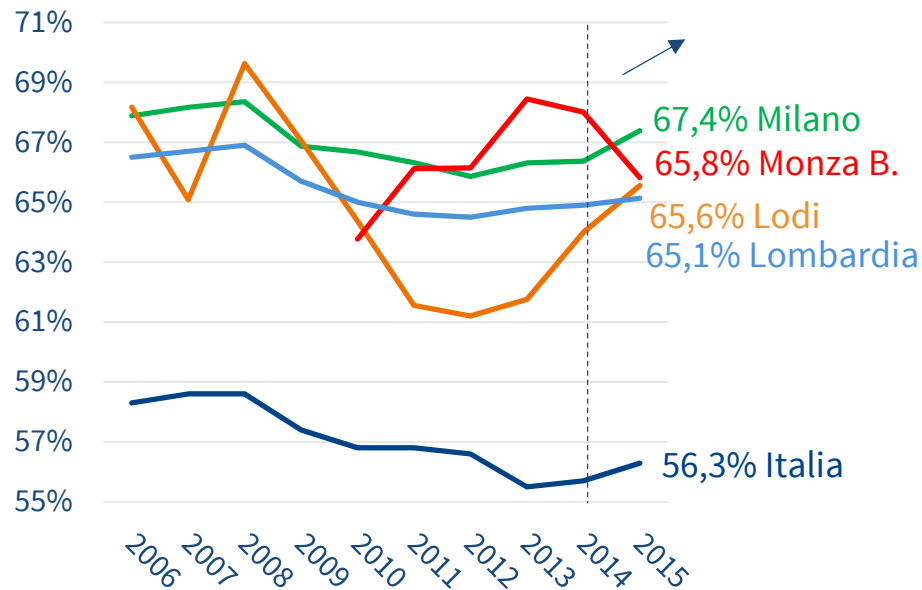


Fonte: Elaborazione Assolombarda-Cgil-Cisl-Uil su dati Movimprese

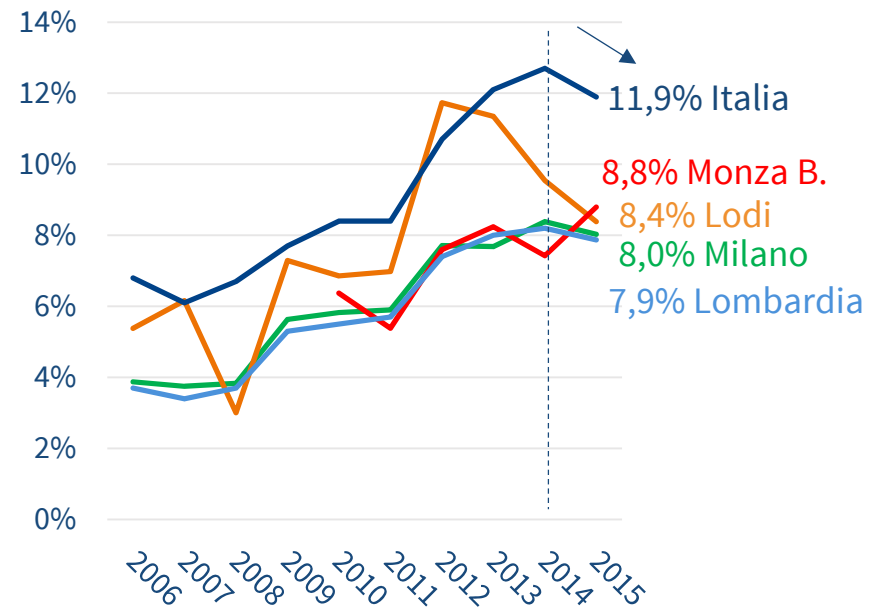
Sale l'occupazione ...

... e dopo sette anni la disoccupazione ricomincia a scendere.

Tasso di occupazione (15-64 anni)



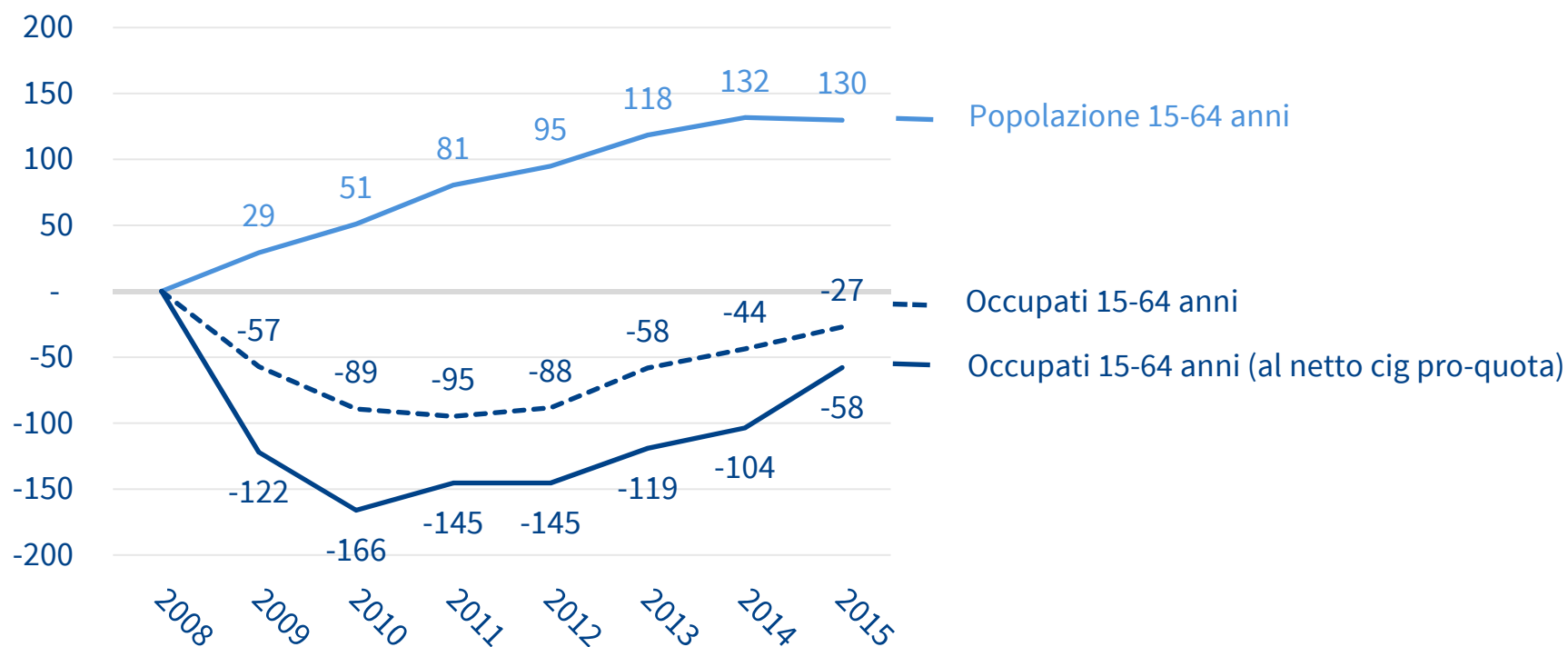
Tasso di disoccupazione



Fonte: Elaborazione Assolombarda-Cgil-Cisl-Uil su dati Istat

# Il gap di occupati rispetto all'inizio della crisi è ancora negativo

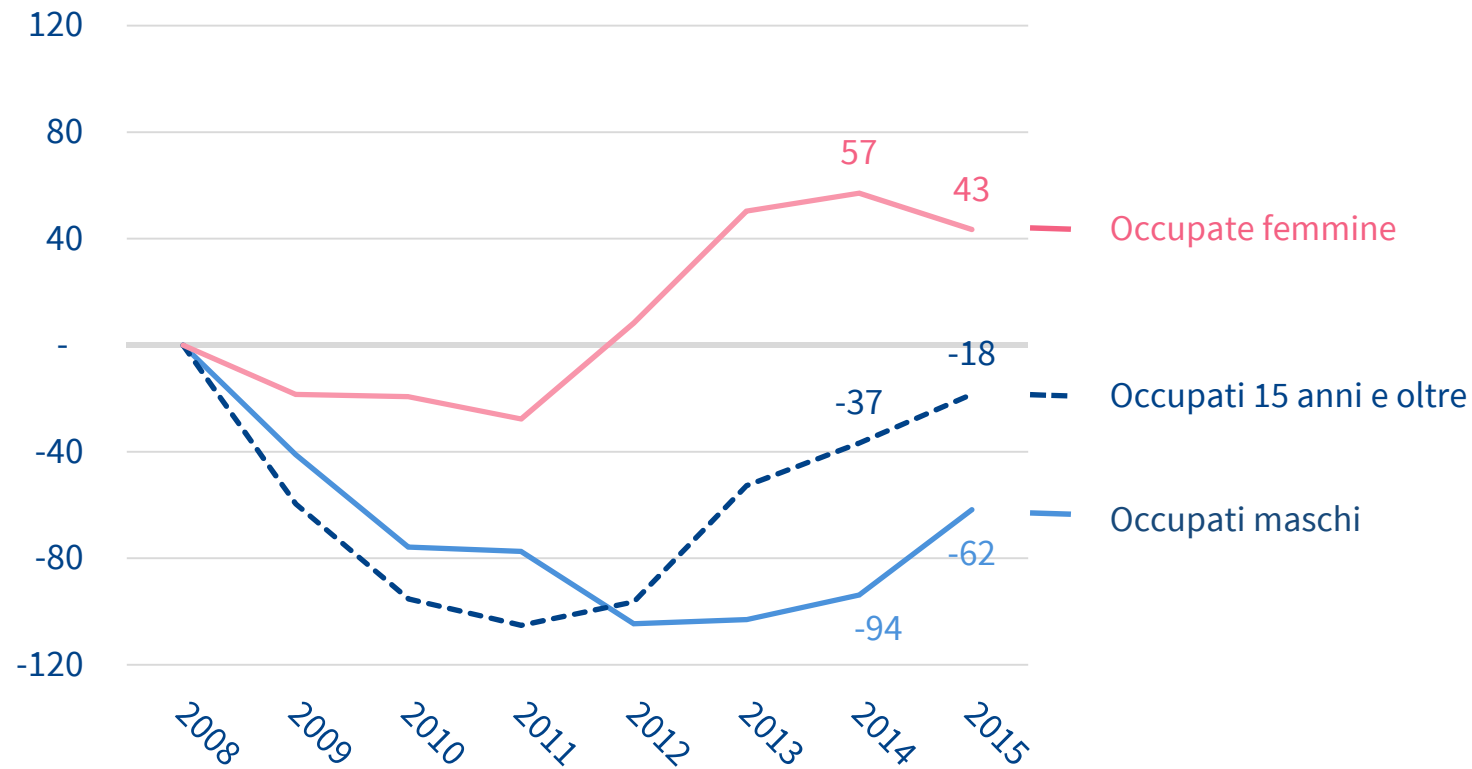
Andamento popolazione e occupati 15-64 anni - Lombardia  
(variazione cumulata 2008-2015, dati in migliaia)



Fonte: Elaborazione Assolombarda-Cgil-Cisl-Uil su dati Istat

# Tra gli occupati sono cresciute le donne ...

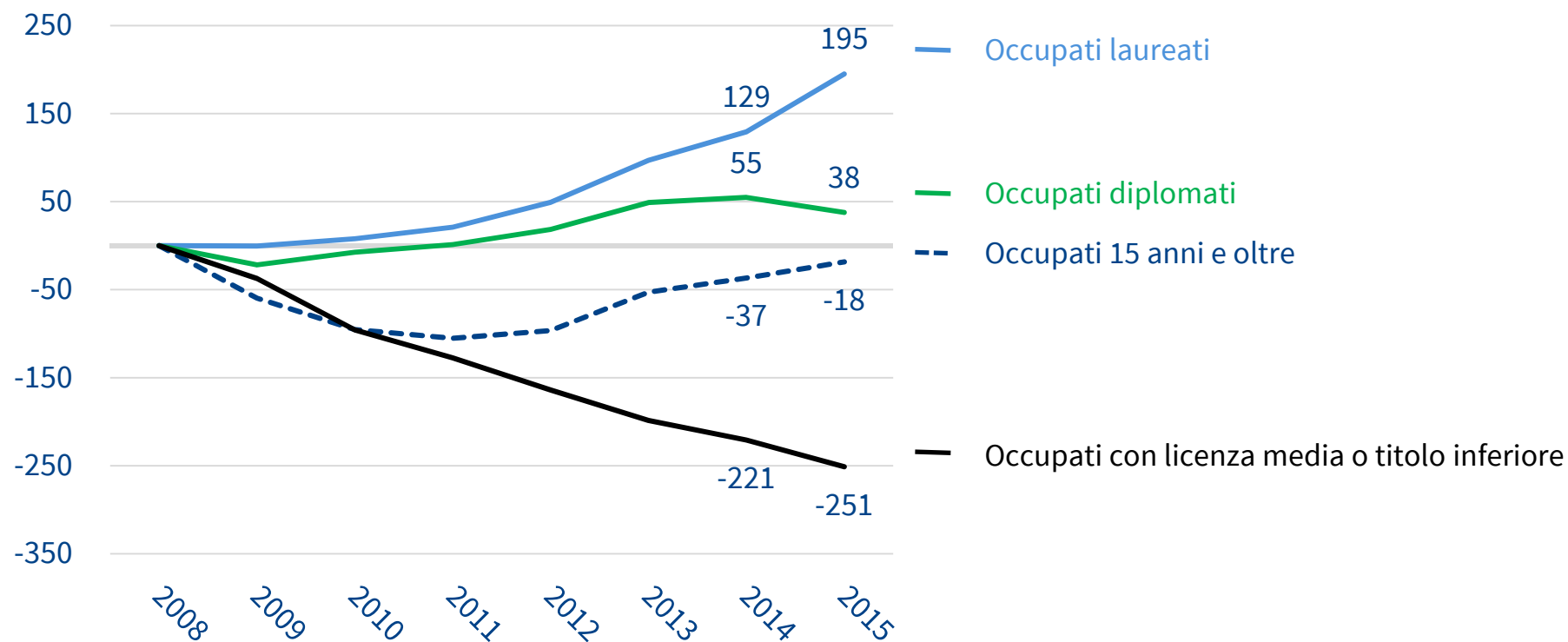
Andamento occupati 15 anni e oltre (per genere) - Lombardia  
(variazione cumulata 2008-2015, dati in migliaia)



Fonte: Elaborazione Assolombarda-Cgil-Cisl-Uil su dati Istat

## ... i lavoratori più istruiti ...

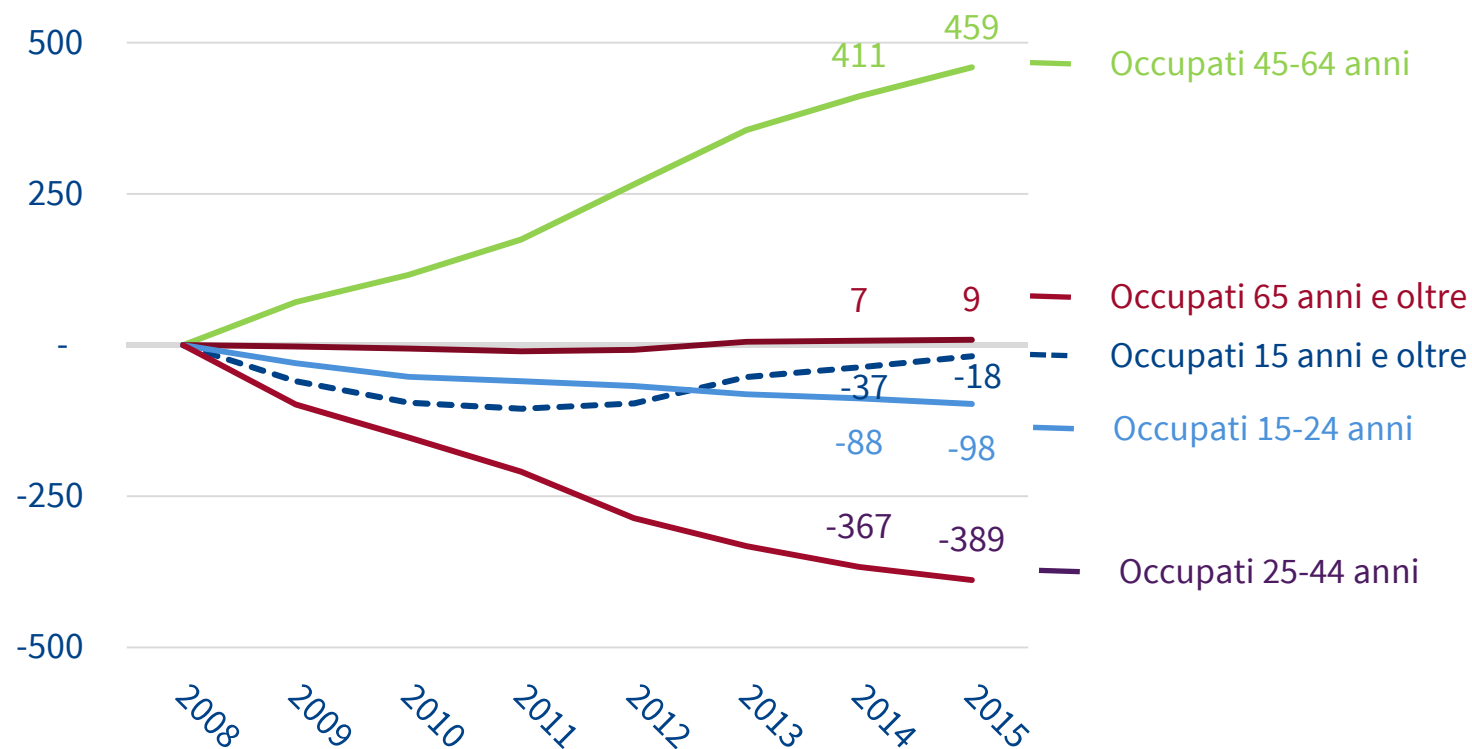
Andamento occupati 15 anni e oltre (per titolo di studio) - Lombardia  
(variazione cumulata 2008-2015, dati in migliaia)



Fonte: Elaborazione Assolombarda-Cgil-Cisl-Uil su dati Istat

## ... e gli over 45

Andamento occupati 15 anni e oltre (per classe di età) - Lombardia  
(variazione cumulata 2008-2015, dati in migliaia)

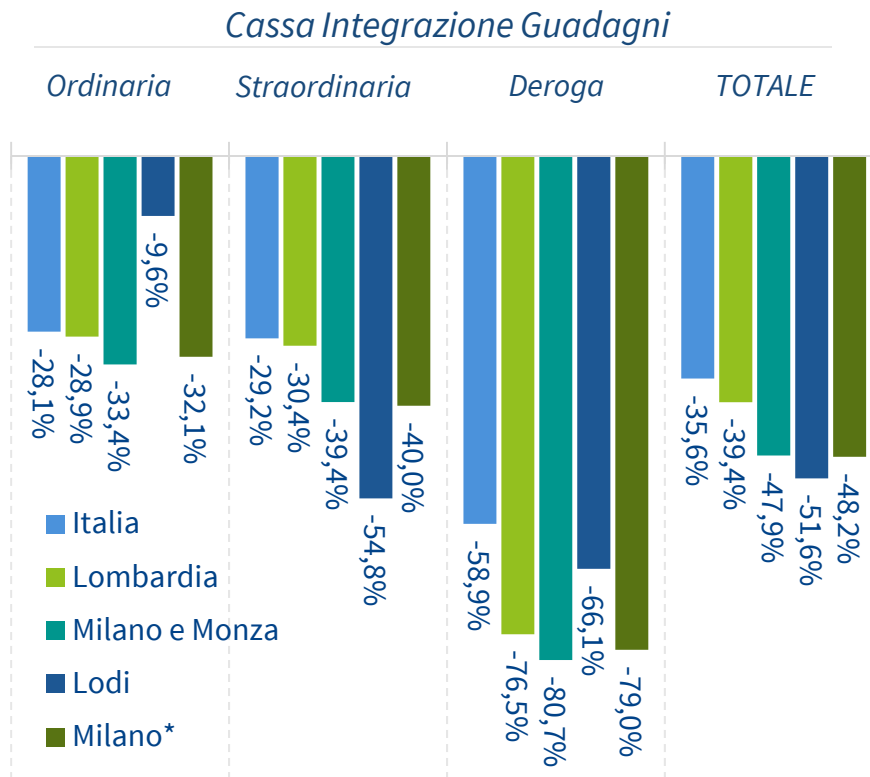


Fonte: Elaborazione Assolombarda-Cgil-Cisl-Uil su dati Istat



# Accelera il riassorbimento della Cassa Integrazione

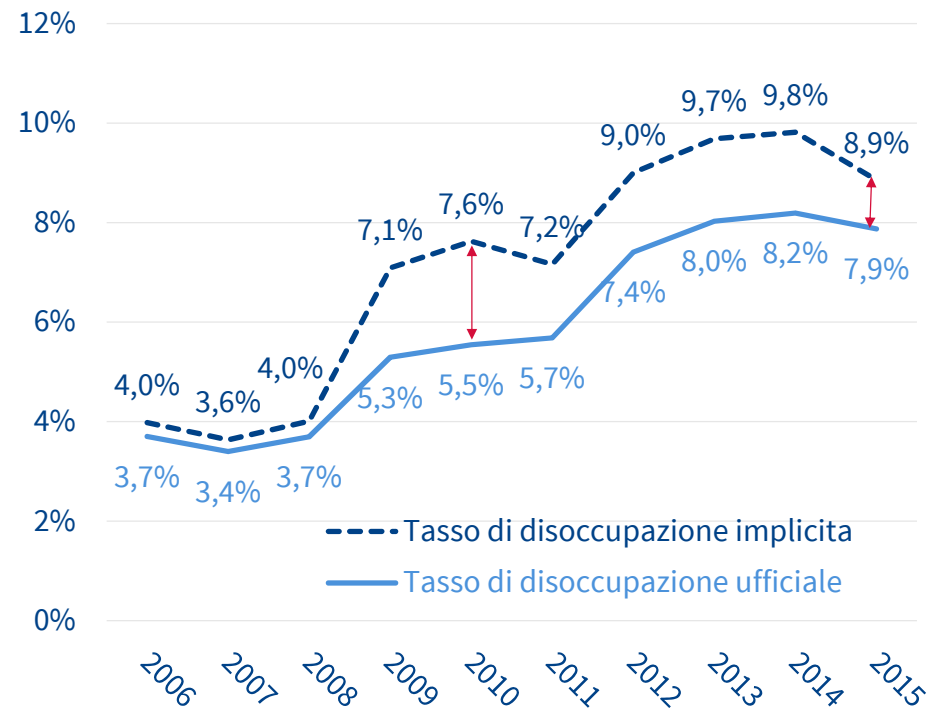
Variazioni % di CIG nel 2015 rispetto al 2014



(\*) Milano + Monza Brianza + Lodi

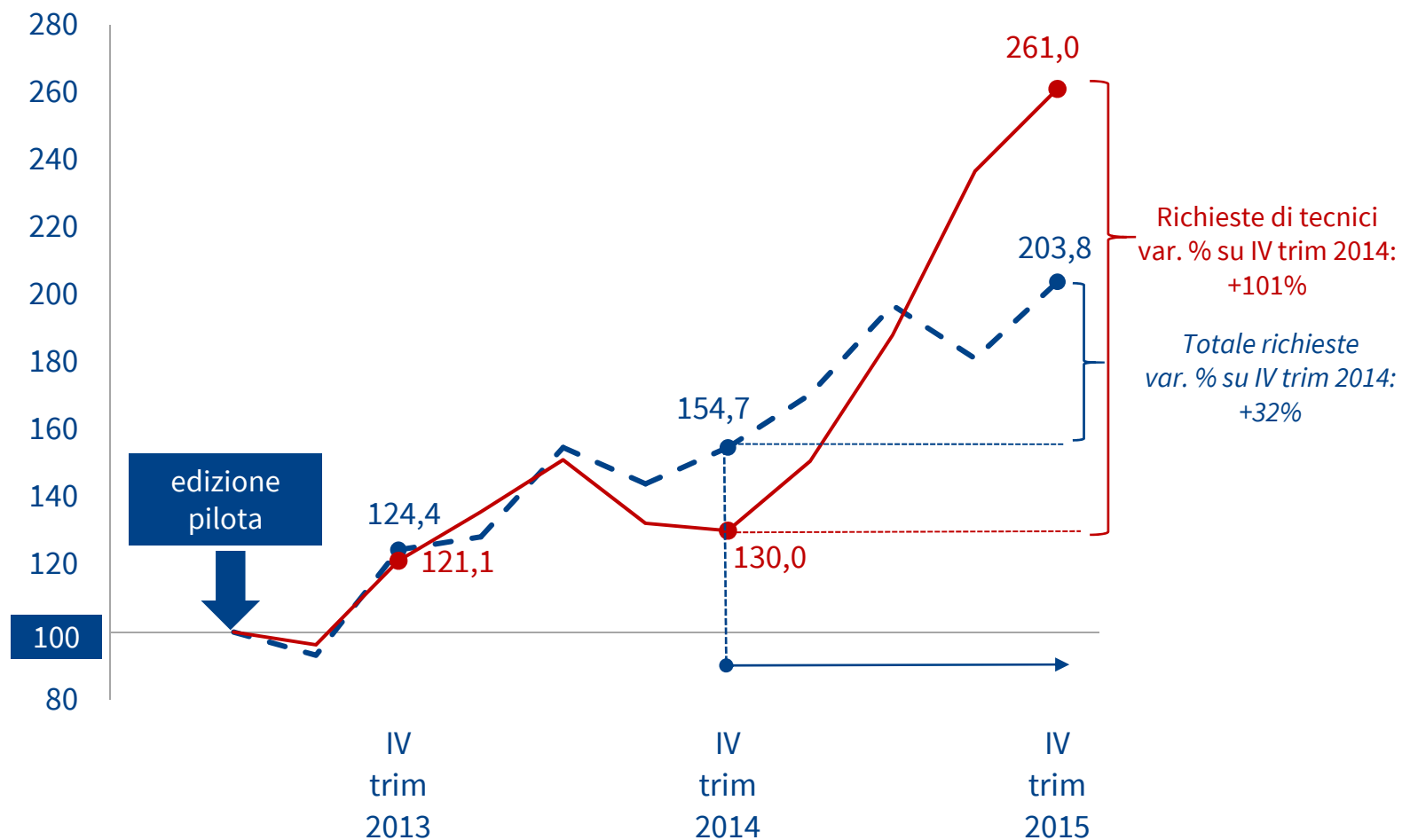
Fonte: Elaborazione Assolombarda-Cgil-Cisl-Uil su dati Inps

Tasso di disoccupazione ufficiale e implicita in Lombardia



Fonte: Elaborazione Assolombarda-Cgil-Cisl-Uil su dati Inps e Istat

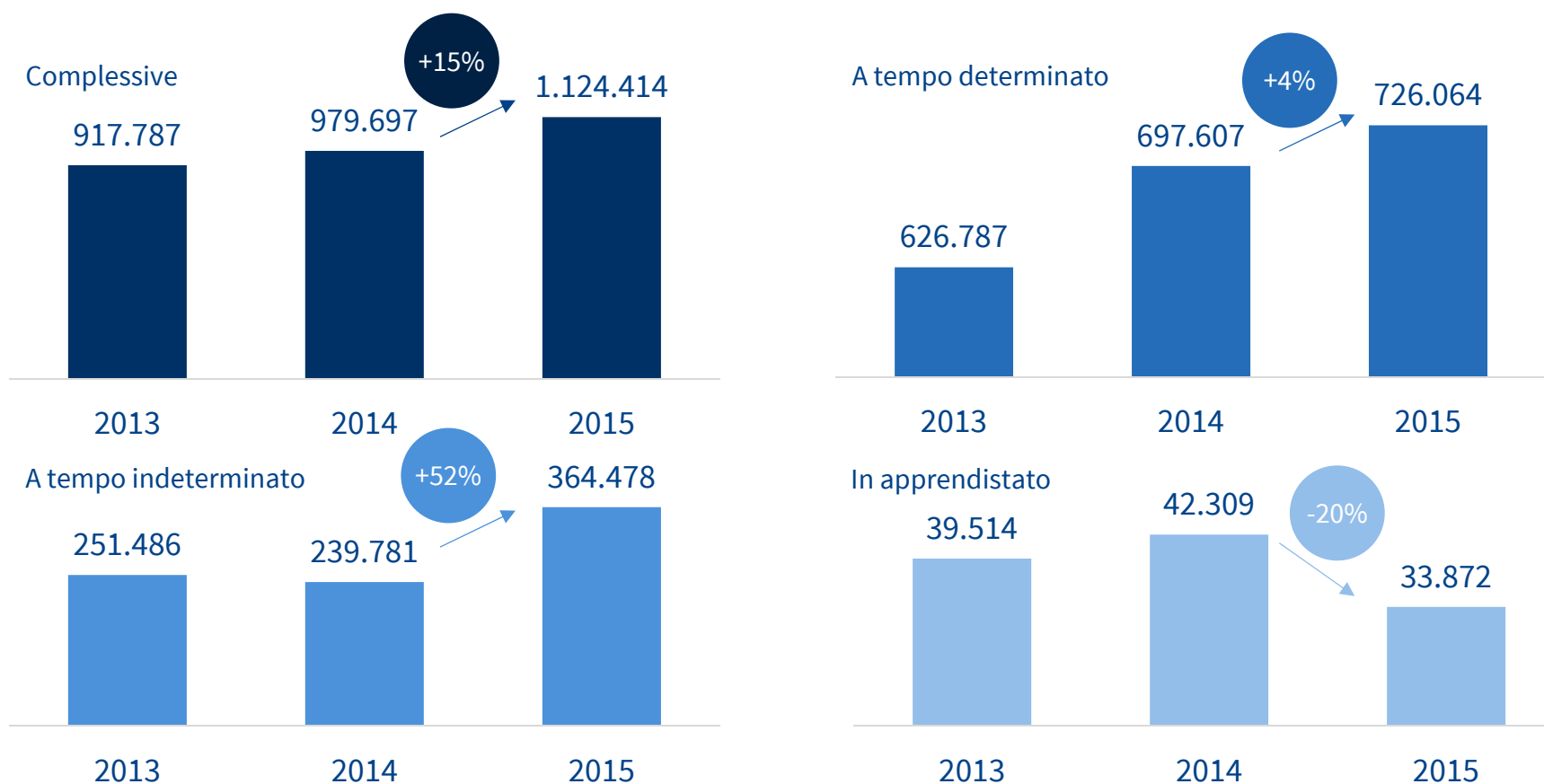
# Alla ricerca di tecnici nel territorio di Milano, Monza Brianza e Lodi



Fonte: Osservatorio Assolombarda Agenzie per il Lavoro

# Dagli incentivi una spinta per il tempo indeterminato ... (1/2)

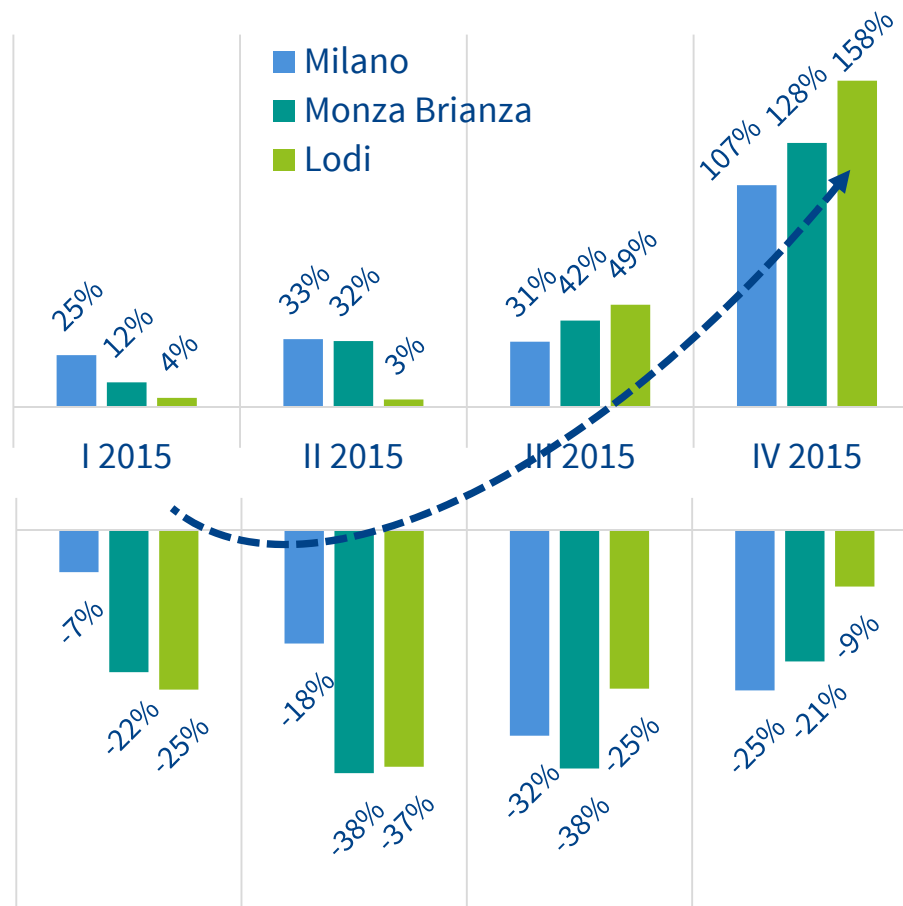
Numero assunzioni (complessive e per tipologia contrattuale) in Lombardia



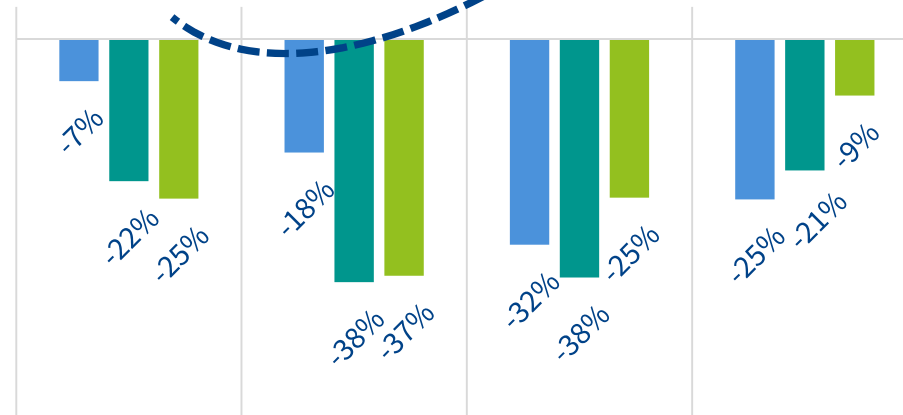
Fonte: Elaborazione Assolombarda-Cgil-Cisl-Uil su dati Inps

# Dagli incentivi una spinta per il tempo indeterminato ... (2/2)

Andamento avviamenti a tempo indeterminato  
(var. % rispetto allo stesso trim. anno precedente)



Andamento avviamenti in apprendistato  
(var. % rispetto allo stesso trim. anno precedente)



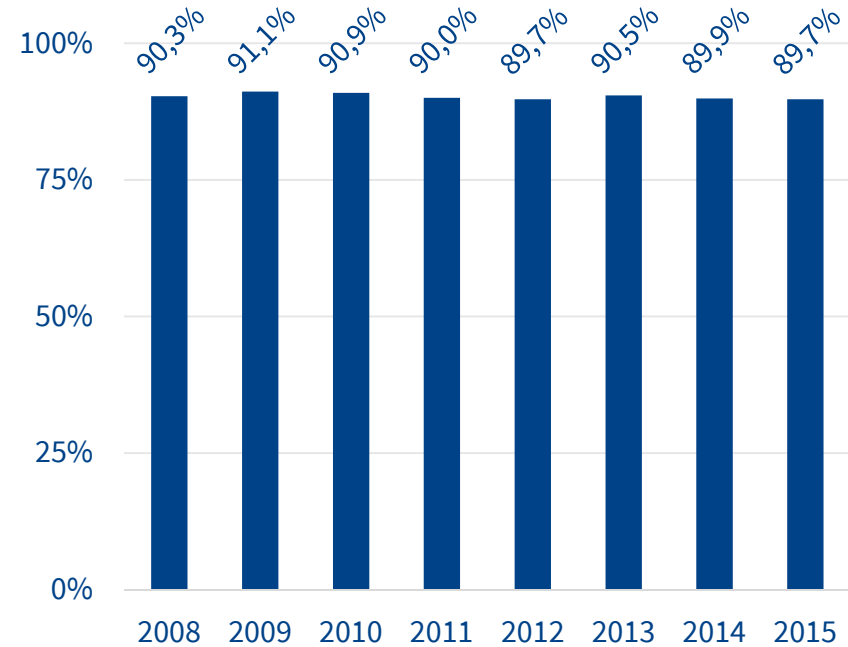
Fonte: Elaborazione Assolombarda-Cgil-Cisl-Uil su dati Ministero del Lavoro e Regione Lombardia

# ... ma la quota di lavoratori a tempo indeterminato rimane stabile al 90%

Numero di occupati alle dipendenze in Lombardia (dati in migliaia)

	Occupati alle dipendenze	di cui	
		a tempo indeterminato	a termine
2008	3.260	2.944	316
2009	3.258	2.969	289
2010	3.225	2.932	293
2011	3.215	2.894	321
2012	3.235	2.903	332
2013	3.285	2.972	313
2014	3.308	2.974	334
2015	3.334	2.992	342

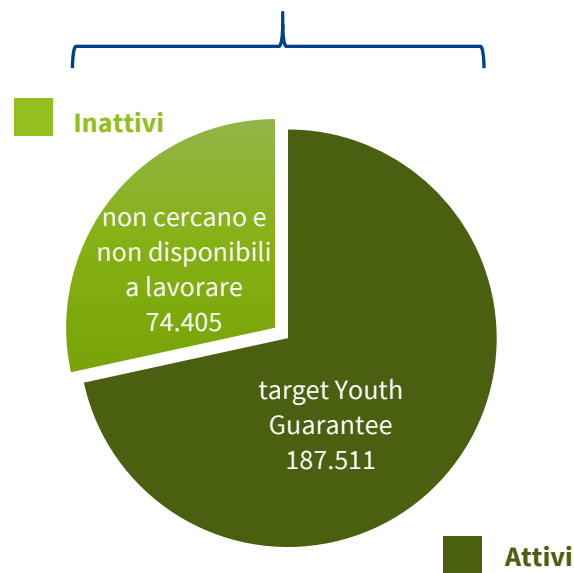
Quota di lavoratori a tempo indeterminato in Lombardia (incidenza % su totale dipendenti)



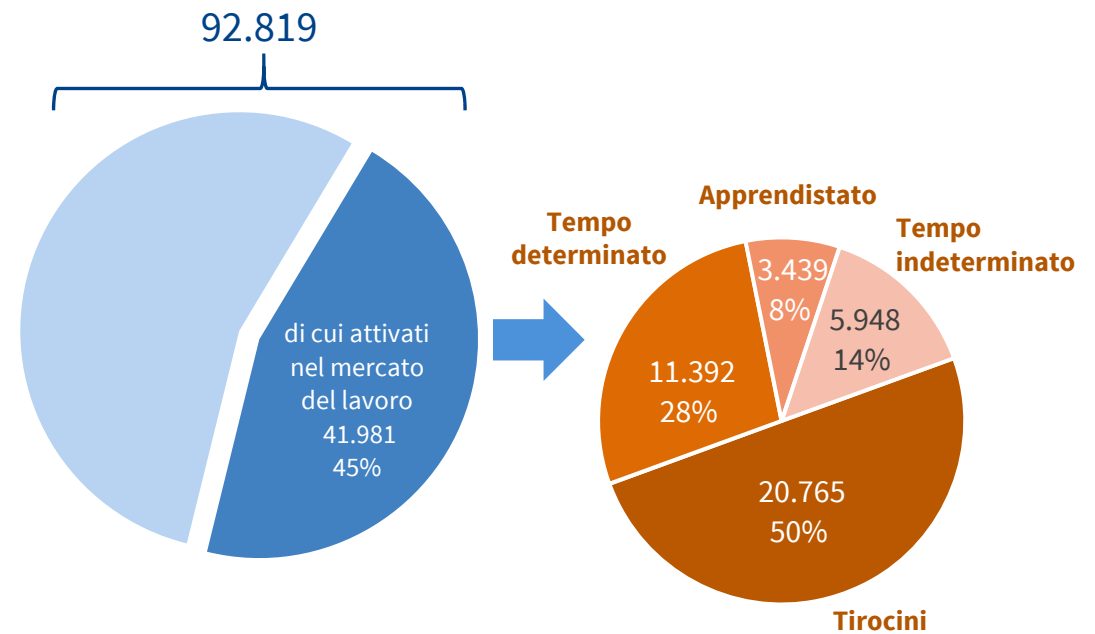
Fonte: Elaborazione Assolombarda-Cgil-Cisl-Uil su dati Istat

# Le iniziative della Lombardia a supporto dell'occupazione giovanile

Totale Neet 15-29 anni - Lombardia, 2015:  
261.926



Giovani iscritti da sito web nazionale e sito web regionale al 7 marzo 2016

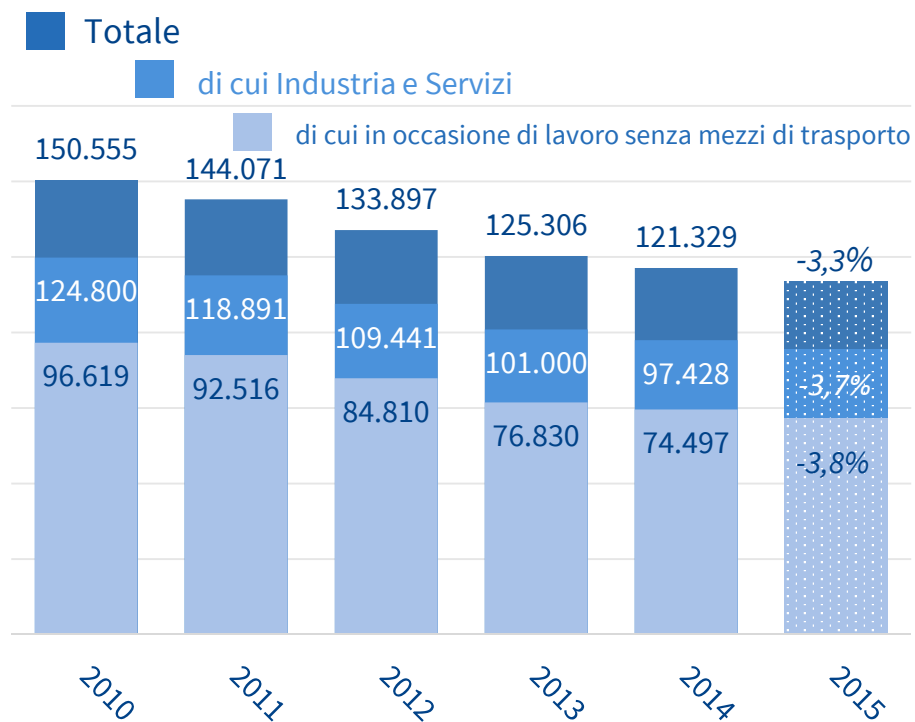


Fonte: Elaborazione Assolombarda-Cgil-Cisl-Uil su dati Istat

Fonte: Elaborazione Assolombarda-Cgil-Cisl-Uil su dati Regione Lombardia

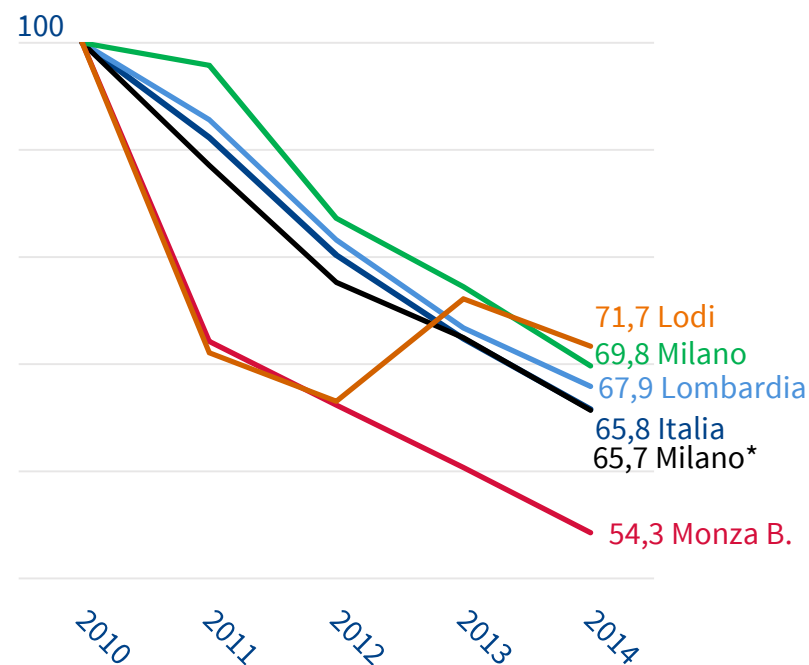
# Infortuni in ulteriore calo

Andamento del numero di infortuni (Lombardia, 2010-2014 e stima 2015)



Fonte: Elaborazione Assolombarda-Cgil-Cisl-Uil su dati Inail

Andamento degli infortuni per occupato (Lombardia, Industria in senso stretto, in occasione di lavoro e senza mezzi di trasporto - 2010 = 100)



(\*) Milano + Monza Brianza + Lodi

Fonte: Elaborazione Assolombarda-Cgil-Cisl-Uil su dati Inail e Istat



# Il lavoro a Milano

## Milano locomotiva d'Italia

### 2006-2015

Andrea Fioni  
Gruppo tecnico Assolombarda, Cgil, Cisl e Uil

19 aprile 2016